

*Przewodnik geologiczny
po wybranych stanowiskach
Światowego Geoparku UNESCO
Czeski Raj*



Interreg



Spolufinancováno
Evropskou unií

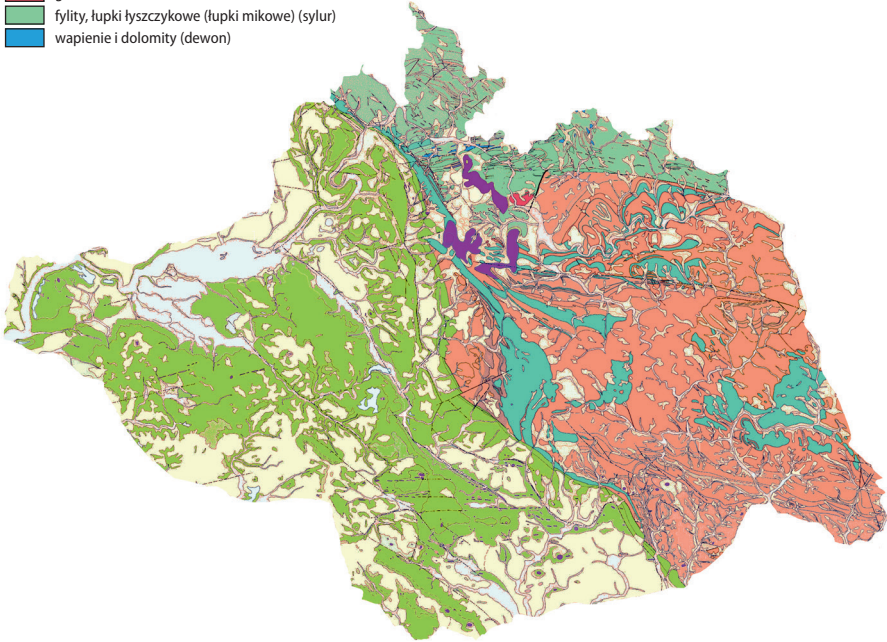
Česko - Polsko





Mapa geologiczna Światowego Geoparku UNESCO Czeski Raj

- granit (kambryj)
- fylity, łupki łyszczykowe (łupki mikowe) (sylur)
- wapień i dolomity (dewon)



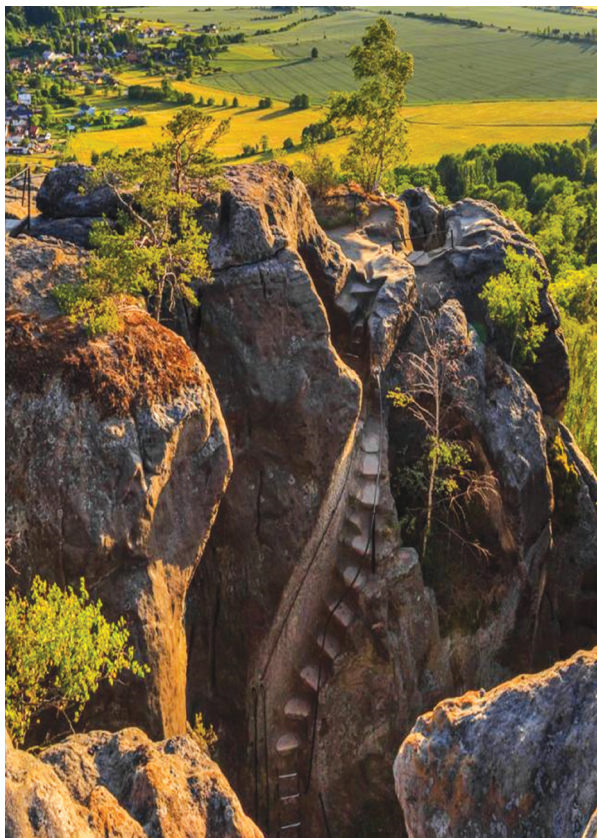
- mułowce / iły drobnoziarniste (karbon – perm)
- andezyty bazaltowe (melafiry) i tufy wulkaniczne (karbon – perm)
- piaskowce (kreda)
- bazanit (paleogen – neogen)
- lessy i osady aluwialne (czwartorzęd)

Fotografie na okładce

Luděk Antoš: Hruboskalsko – punkt widokowy Na Kapelu

Luděk Antoš: Kozinec, Galerie – Riegrova stezka, Drábské světničky, Kost

© Geopark Czeski Raj, 2026



www.geoparkceskyraj.cz